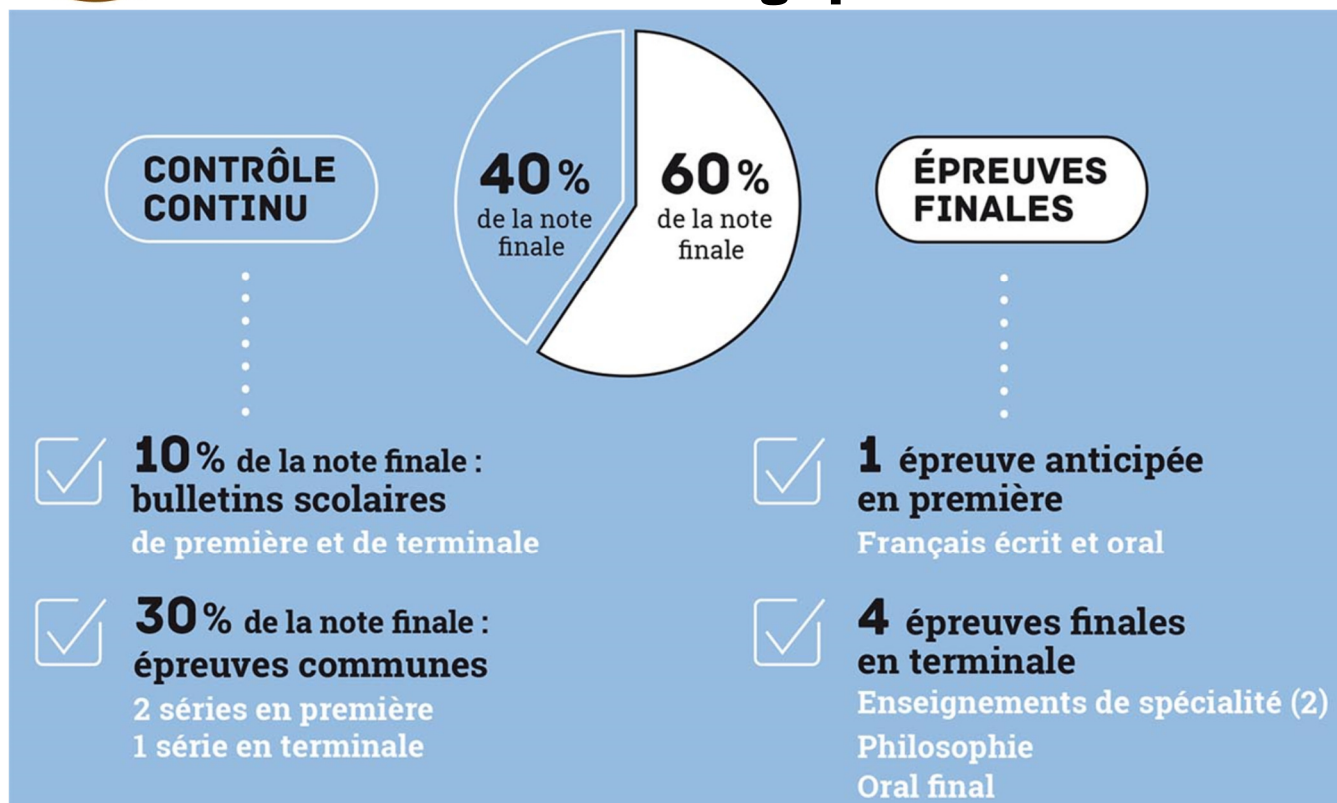




Les épreuves du nouveau Baccalauréat Général & Technologique



Le contrôle continu représente 40% de la note finale

→ 10 % pour la prise en compte des bulletins de 1^{re} et de Terminale dans l'ensemble des enseignements pour encourager la régularité du travail des élèves.

→ 30 % pour des épreuves communes de contrôle continu organisées pendant les années de 1^{re} et de Terminale afin de valoriser le travail des lycéens.

Les épreuves terminales comptent pour 60 % de la note finale

→ 1 épreuve anticipée de français en juin de l'année de 1^{re}: 1 écrit et 1 oral, comme c'est déjà le cas actuellement.

→ 4 épreuves en terminale : 2 épreuves au printemps de l'année de Terminale sur les Enseignements de Spécialité gardés en Terminale, 1 épreuve de philosophie en juin et une épreuve orale terminale en juin aussi (dite « grand oral ») qui porte sur un projet adossé à 1 ou 2 Enseignements de Spécialité, choisis par le candidat. Ces épreuves sont organisées sur le modèle des épreuves actuelles du baccalauréat.

Les épreuves de rattrapage :

Un élève ayant obtenu une note supérieure ou égale à 8 et inférieure à 10 au baccalauréat peut se présenter aux épreuves de rattrapage : deux épreuves orales, dans les disciplines des épreuves finales écrites (français, philosophie, ou enseignements de spécialité).

Lycée Laure Gatet Périgueux

L'entrée en Première Générale ou Technologique:

En route vers le nouveau Bac 2021!



www.lauregatet.fr



Les horaires

Série Générale

Des enseignements communs

Serie STMG

	Première	Terminale
Français / Philosophie	4h / -	- / 4h
Histoire-Géographie	3h	3h
Enseignement Moral et Civique	18h / an	18h / an
Langues Vivantes A et B	4h30	4h
Education Physique et Sportive	2h	2h
Enseignement Scientifique	2h	2h
	16h	15h30

	Première	Terminale
Français / Philosophie	3h / -	- / 2h
Histoire-Géographie	1h30	1h30
Enseignement Moral et Civique	18h / an	18h / an
Langues Vivantes A et B	4h	4h
Education Physique et Sportive	2h	2h
Mathématiques	3h	3h
	14h	13h

Des enseignements de spécialité

Les élèves choisissent d'approfondir progressivement des enseignements de spécialité (ES).

A la fin de la 2^{nde}, les élèves qui se dirigent vers la voie générale choisissent **3 Enseignements de Spécialité** qu'ils suivront en 1^{ère} à raison de 4h hebdomadaires par ES.

A la fin de la 1^{ère}, ils choisissent, parmi ces trois enseignements, les **2 Enseignements de Spécialité** qu'ils poursuivront en **Terminale** à raison de 6h hebdomadaires par ES.

A la fin de la 2^{nde}, les élèves qui se dirigent vers la voie technologique suivent **3 Enseignements de Spécialité** en 1^{ère} à raison de 15h hebdomadaires.

A la fin de la 1^{ère}, ils ajoutent au bloc composé du management et des sciences de gestion et numérique un **enseignement spécifique**, parmi les trois proposés au lycée.

	Au choix 3 spécialités	
	Première	Terminale
Arts	4h	6h
Histoire-Géographie, Géopolitique et Sciences Politiques	4h	6h
Humanités, Littérature et Philosophie	4h	6h
Langues, Littératures et Cultures Etrangères	4h	6h
Littérature, Langues et Cultures de l'Antiquité	4h	6h
Mathématiques	4h	6h
Numérique et Sciences Informatiques	4h	6h
Physique-Chimie	4h	6h
Sciences et Vie de la Terre	4h	6h
Sciences Economiques et Sociales	4h	6h
	12h	12h

3 spécialités **Première**

- sciences de gestion et numérique	7h
- management	4h
- droit et économie	4h
	15h

2 spécialités **Terminale**

- droit et économie	6h
- management, sciences de gestion et numérique incluant un enseignement spécifique choisi parmi:	10h
	16h
- gestion et finance	
- mercatique	
- ressources humaines et communication	

Des enseignements optionnels

Pour renforcer ses connaissances ou compléter son profil.

Voilà ce que nous proposons au **Lycée Laure Gatet** :

Série Générale

En Première et en Terminale, les élèves pourront choisir un enseignement optionnel parmi :

➔ **Langue vivante 3** (Attention : la LV3 ne se commence pas en 1^{ère} mais suite à la 2^{nde}):

- italien
- chinois
- portugais

➔ **Langues et Cultures de l'Antiquité** (seule option cumulable avec une autre)

- Latin
- Grec

➔ **Arts:**

- Arts Plastiques
- Théâtre

➔ **Éducation Physique et Sportive**

En Terminale seulement, les élèves pourront ajouter également un enseignement optionnel pour enrichir leur parcours :

➔ **DGEMC** (Droit et Grands Enjeux du Monde Contemporain)

➔ **Mathématiques expertes** qui s'adressera aux élèves qui auront gardé la spécialité MATHÉMATIQUES en Terminale.

➔ **Mathématiques complémentaires** qui s'adressera aux élèves qui n'auront pas gardé la spécialité MATHÉMATIQUES en Terminale.

Série Technologique STMG

En Première et en Terminale, les élèves pourront choisir deux enseignements optionnels (au plus) parmi :

➔ **Arts:**

- Arts Plastiques
- Théâtre

➔ **Education physique et sportive**