



En Première et Terminale Approfondir des Enseignements de Spécialité

Une organisation repensée :

Les séries générales ES (Economique et Social), L (Littéraire) et S (Scientifique) disparaissent; les séries Technologiques (STMG au lycée Laure Gatet) demeurent mais sont renouvelées.

L'organisation du lycée Général et Technologique, comme les programmes d'enseignement évoluent pour préparer au nouveau Baccalauréat.

Un tronc commun:

En Première et en Terminale, les élèves suivent les enseignements d'un tronc commun:

- Français (Première) / Philosophie (Terminale)
- Histoire et Géographie
- Enseignement Moral et Civique
- Langues Vivantes 1 & 2
- Sciences (général) / mathématiques (STMG)
- Education Physique et Sportive

Des Enseignements de Spécialité:

En Première, les élèves suivent **3 Enseignements de Spécialité** (au choix parmi 10 enseignements en voie générale). En Terminale Générale, ils choisissent, parmi ces trois enseignements, les **2 Enseignements de Spécialité** qu'ils poursuivront. En Terminale STMG, ils choisissent en complément un **Enseignement Spécifique**.

Enseignement de Spécialité de la série générale:

Arts plastiques / Théâtre / Histoire-Géographie, Géopolitique et Sciences Politiques (GSP) / Humanité, Littérature et Philosophie (HLP) / Langues, Littératures et Cultures Etrangères (LLCE) / Littérature, Langues et Cultures de l'Antiquité (LLCA) / Mathématiques / Numérique et Sciences Informatiques (NSI) / Physique-Chimie / Sciences et Vie de la Terre (SVT) / Sciences Economiques et Sociales (SES).

Enseignements de Spécialité de la série STMG

En Première: **Sciences de Gestion et Numérique / Management / Droit et Economie**

En Terminale: **Droit et Economie / Management, Sciences de Gestion et Numérique** incluant un enseignement spécifique choisi parmi: **Gestion et Finances (GF)** ou **Mercatique** ou **Ressources Humaines et Communication (RHC).**

Des Enseignements Optionnels:

Pour renforcer ses connaissances ou compléter son profil, voilà ce que nous proposons au **Lycée Laure Gatet** :

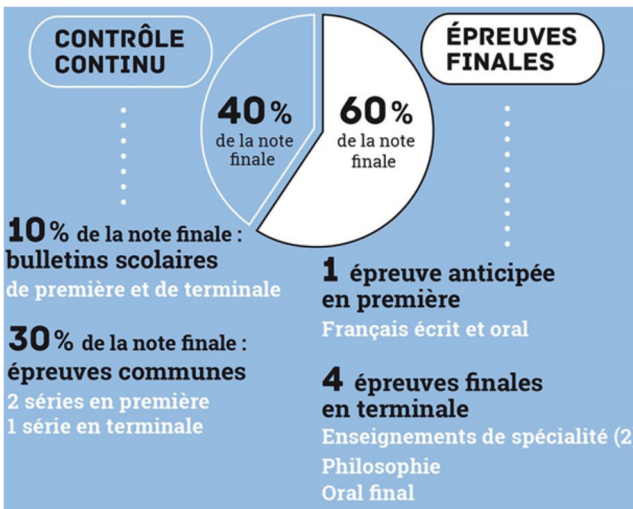
En Première et en Terminale Générale, les élèves pourront choisir un enseignement optionnel parmi : une **Langue vivante 3** (Attention : la LV3 ne se commence pas en 1^{ère} mais suite à la 2^{nde}): **Italien / Chinois / Portugais**, les **Langues et Cultures de l'Antiquité** (seule option cumulable avec une autre) **Latin** ou **Grec**, les **Arts Plastiques** ou le **Théâtre** et enfin l' **Éducation Physique et Sportive**.

En Terminale Générale seulement, les élèves pourront ajouter également un enseignement optionnel pour enrichir leur parcours : **Droit et Grands Enjeux du Monde Contemporain (DGEMC)**, **Mathématiques expertes** qui s'adressera aux élèves qui auront gardé la spécialité Mathématiques en Terminale ou encore **Mathématiques complémentaires** qui s'adressera aux élèves qui n'auront pas gardé la spécialité Mathématiques en Terminale.

En Première et en Terminale STMG, les élèves pourront choisir deux enseignements optionnels (au plus) parmi : les **Arts Plastiques**, le **Théâtre** ou l'**Education physique et sportive**



Un BAC rénové



Lycée Laure Gatet Périgueux

La nouvelle classe de 2nde: en route vers un nouveau Bac!

www.lauregatet.fr



Le Nouveau Lycée

Pour mieux accompagner les élèves dans la conception de leur projet d'orientation

Les exigences de la 2^{NDE} GT

Si les enseignements en classe de 2^{nde} sont dans la continuité de ceux dispensés en 3^{ème}, les programmes ont un niveau d'exigence plus élevé, le rythme de travail est plus soutenu et les méthodes de travail sont différentes.

Pour réussir en 2^{nde} GT, il faut pouvoir répondre «oui» aux 4 questions suivantes :

1. Je m'intéresse à l'enseignement général et j'aime quand les raisonnements deviennent abstraits.
2. J'ai des acquis suffisants en fin de 3^{ème} dans les matières présentes dans la nouvelle 2^{nde}.
3. Je suis capable de travailler régulièrement chaque soir entre 1h et 2h.
4. Je sais organiser mon travail en toute autonomie.

Au cours de l'année de 2^{NDE} GT

Test de positionnement :

Entre mi-septembre et début octobre, chaque élève passe un test de positionnement en maîtrise de la langue française et en mathématiques, qui lui permet d'identifier ses acquis et ses besoins.

Les résultats sont anonymes, personnels, uniquement partagés avec les professeurs concernés et la famille. Ils permettent la mise en place d'un accompagnement personnalisé de l'élève.

Accompagnement personnalisé :

Chaque lycéen peut bénéficier d'un accompagnement adapté à ses besoins, notamment pour consolider sa maîtrise de l'expression écrite et orale.

L'accompagnement comprend une aide au choix de l'orientation :

Pour accompagner chaque lycéen dans la conception de son projet de poursuite d'études et notamment le choix de sa voie en vue de son passage en 1^{re} (générale ou technologique)

Pour l'aider à choisir ses trois enseignements de spécialité s'il envisage une 1^{re} générale ou sa série s'il envisage une 1^{re} technologique.

Les enseignements du tronc commun

Pour consolider et approfondir les acquis des classes précédentes tout en progressant pour s'adapter aux exigences des classes futures.

Enseignements	Horaire élève
Français	4h
Histoire-géographie	3h
Langues vivantes A et B ⁽¹⁾	5h30
Sciences économiques et sociales	1h30
Mathématiques	4h
Physique-chimie	3h
Sciences et vie de la Terre	1h30
Éducation physique et sportive	2h
Enseignement moral et civique	18h annuelles
Sciences numériques et technologie	1h30
Accompagnement personnalisé	Selon les besoins des élèves
Accompagnement au choix de l'orientation	54h annuelles

(1) Au lycée Laure Gatet: LV-A: Allemand et Anglais, LV-B: Allemand, Chinois et Espagnol

Les enseignements optionnels

Non-obligatoires, ils peuvent compléter le parcours de formation de l'élève qui a déjà déterminé certains choix.

Peuvent être choisis 1 enseignement optionnel Général (ou 2 si le choix inclut le Latin ou le Grec) et/ou 1 enseignement optionnel technologique.

Attention: une Langue Vivante 3 ne pourra être choisie en enseignement optionnel en Première générale que si elle a été commencée en 2^{de}.

Enseignements Optionnels (non-obligatoires)	Horaire élève
1 enseignement optionnel GÉNÉRAL au choix en fonction de l'offre du lycée Laure Gatet parmi :	
Langues et Cultures de l'Antiquité: latin ou grec (seule option cumulable avec une autre)	3h
Langue Vivante 3: chinois, italien, portugais	3h
Arts: Arts Plastiques ou Théâtre	3h
Éducation Physique et Sportive	3h
1 enseignement optionnel TECHNOLOGIQUE au choix en fonction de l'offre du lycée Laure Gatet parmi :	
Management et Gestion	1h30
Sciences et Laboratoire	1h30

Après la seconde : voie générale ou technologique ?

À la fin de l'année de seconde, chaque élève est orienté, après avis du conseil de classe :

Vers une série de la **voie technologique**

ou

En **voie générale**, auquel cas il choisit ses **Enseignements de Spécialité** pour la classe de Première, après recommandations du conseil de classe.